



Gamma di ventilatori elicocentrifughi in-line per condotti circolari.

La gamma comprende sette diametri e copre una range di portate da 210 a 1.840 m³/h.

Il design unico del supporto permette di rimuovere il corpo centrale motore/girante senza dover smontare le canalizzazioni.

Involucro compatto a basso profilo fabbricato in plastica rinforzata resistente. Design ottimizzato della girante, del raddrizzatore e del diffusore di uscita, per aumentare le prestazioni e abbassare il livello sonoro.

Struttura ermetica a tenuta tra il corpo principale e staffa di supporto, per evitare perdite d'aria. Guarnizioni di gomma sulle flange per migliorare la tenuta d'aria con i condotti.

Silent-block tra il motore ed il supporto per ridurre le vibrazioni ed abbassare la rumorosità generata, anche in termini di regolazione della velocità.

Motore

Equipaggiato con un motore monofase AC a 3 velocità:

- 220-240V 50/60Hz, Classe F, IP44.
- Alta velocità del motore regolabile per tensione.
- Protezione termica con reset manuale.
- Temperatura di lavoro: -20/60°C.

Modelli TD EVO-T

Versione TD EVO dotata di un timer di funzionamento regolabile tra 1 e 30 minuti e di un motore a 3 velocità fisse, non adatto al controllo della velocità.

Modelli TD EVO-VAR

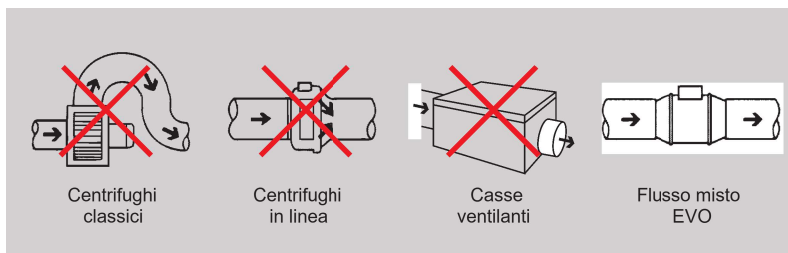
Versione TD EVO con motore ad una velocità e variatore integrato. La curva prestazionale alla velocità massima corrisponde alla curva di prestazione "HS", indicata nei grafici.



La serie TD-EVO è la soluzione più efficace per ogni tipo di impianto di ventilazione domestica e commerciale



INGOMBRO MINIMO

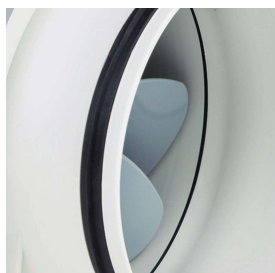


Il basso profilo dei ventilatori TD-EVO li rende la soluzione più efficace per installazioni dove lo spazio di installazione è limitato, come nei controsoffitti.

FACILITÀ DI INSTALLAZIONE E MANUTENZIONE



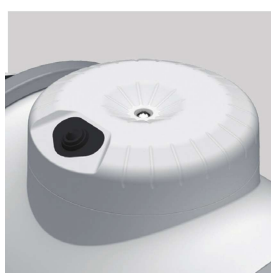
Fascette di fissaggio articolate, con la possibilità di montaggio sia da un lato che dall'altro, Per invertire il flusso dell'aria basta semplicemente con profilo conico per una migliore tenuta all'aria tra le staffe ed il corpo centrale, fissaggi ruotare il corpo centrale staccandolo dalle staffe. La rotazione del corpo centrale è anche utile per posizionare al meglio la morsettiera, così da ottenere una posizione d'accesso migliore.



Conessioni circolari al canale con guarnizione in gomma integrata per assicurare maggiore tenuta del sistema.



Il pre-assemblaggio del corpo principale del ventilatore con la staffa di supporto, facilita la movimentazione e l'orientamento del prodotto, lasciando le mani libere all'installatore.

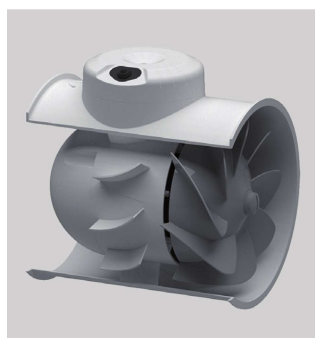


Morsettiera di grandi dimensioni, destinata solo alle connessioni elettriche effettuate dall'installatore, chiusa da un'unica vite.

ALTE PRESTAZIONI



Silent-block
Silent-block tra il motore ed il supporto per ridurre le vibrazioni ed abbassare la rumorosità generata.



Raddrizzatore - carenatura esterna
Raddrizzatore e carenatura esterna ottimizzati per aumentare le performance, l'efficienza ed abbassare il livello sonoro.

FACILE MANUTENZIONE



Il design unico del supporto permette di rimuovere il corpo centrale, senza dover smontare le canalizzazioni.



CARATTERISTICHE TECNICHE

Importante - verificare che le caratteristiche elettriche (tensione, frequenza, assorbimento corrente ecc.) siano compatibili con quelle dell'installazione.

TD EVO	Velocità (r.p.m.)	Massima potenza assorbita (W)	Massima corrente assorbita (A-230V)	Portata d'aria massima (m³/h)	Livello di pressione sonora* (dB(A))			Temperatura di esercizio (°C a 50Hz)	Peso (kg)	Regolatore di velocità opzionale	
					Aspirazione	Irradiato	Scarico			REB	RMB
TD EVO-100	2450	16	0,1	210	32	19	31	-20/+60	1,7	REB-1 N	RMB-1,5
	2170	13	0,1	170	28	16	28				
	1960	12	0,1	150	25	13	25				
TD EVO-125	2320	29	0,1	310	36	26	37	-20/+60	1,8	REB-1 N	RMB-1,5
	1810	21	0,1	240	29	19	31				
	1600	19	0,1	210	27	17	28				
TD EVO-150	2610	45	0,2	560	44	32	45	-20/+60	3	REB-1 N	RMB-1,5
	2350	38	0,2	490	42	29	42				
	2110	33	0,1	430	39	26	39				
TD EVO-160	2600	45	0,2	560	44	32	45	-20/+60	3	REB-1 N	RMB-1,5
	2330	37	0,2	500	41	29	42				
	2090	33	0,1	440	38	26	39				
TD EVO-200	2700	107	0,5	900	47	33	47	-20/+60	4,1	REB-1 N	RMB-1,5
	2500	76	0,3	790	45	31	45				
	2280	64	0,3	710	42	28	43				
TD EVO-250	2710	181	0,8	1400	52	37	53	-20/+60	6,2	REB-1 N	RMB-1,5
	2520	153	0,6	1310	50	35	51				
	2290	132	0,5	1180	48	33	48				
TD EVO-315	2640	273	1,1	1840	56	40	55	-20/+60	8,4	REB-2,5 N	RMB-1,5
	2500	231	0,9	1730	55	38	53				
	2290	200	0,8	1620	53	36	51				

* Livello di pressione sonora irradiato, a 3 metri in campo libero, con condotto rigido in aspirazione e in mandata.

TD EVO T	Velocità (r.p.m.)	Massima potenza assorbita (W)	Massima corrente assorbita (A-230V)	Portata d'aria massima (m³/h)	Livello di pressione sonora* (dB(A))			Temperatura di esercizio (°C a 50Hz)	Peso (kg)	Timer (min.)
					Aspirazione	Irradiato	Scarico			
TD EVO-100 T	2450	16	0,1	210	32	19	31	-20/+60	1,7	1-30
	2170	13	0,1	170	28	16	28			
	1960	12	0,1	150	25	13	25			
TD EVO-125 T	2320	29	0,1	310	36	26	37	-20/+60	1,8	1-30
	1810	21	0,1	240	29	19	31			
	1600	19	0,1	210	27	17	28			
TD EVO-150 T	2610	45	0,2	560	44	32	45	-20/+60	3	1-30
	2350	38	0,2	490	42	29	42			
	2110	33	0,1	430	39	26	39			
TD EVO-160 T	2600	45	0,2	560	44	32	45	-20/+60	3	1-30
	2330	37	0,2	500	41	29	42			
	2090	33	0,1	440	38	26	39			
TD EVO-200 T	2700	107	0,5	900	47	33	47	-20/+60	4,1	1-30
	2500	76	0,3	790	45	31	45			
	2280	64	0,3	710	42	28	43			
TD EVO-250 T	2710	181	0,8	1400	52	37	53	-20/+60	6,2	1-30
	2520	153	0,6	1310	50	35	51			
	2290	132	0,5	1180	48	33	48			
TD EVO-315 T	2640	273	1,1	1840	56	40	55	-20/+60	8,4	1-30
	2500	231	0,9	1730	55	38	53			
	2290	200	0,8	1620	53	36	51			

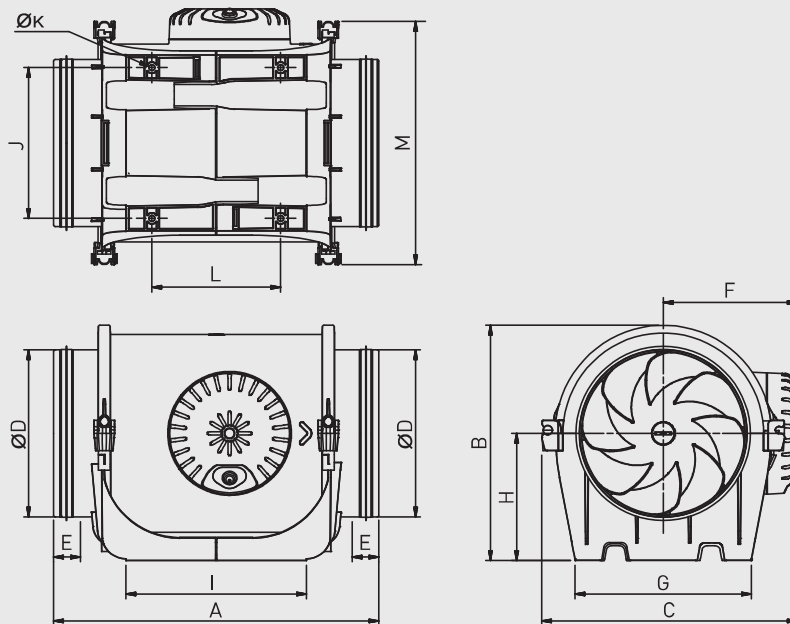
* Livello di pressione sonora irradiato, a 3 metri in campo libero, con condotto rigido in aspirazione e in mandata.

CARATTERISTICHE TECNICHE

TD EVO VAR	Velocità (r.p.m.)	Massima potenza assorbita (W)	Massima corrente assorbita (A-230V)	Portata d'aria massima (m³/h)	Livello di pressione sonora* (dB(A))			Temperatura di esercizio (°C a 50Hz)	Peso (kg)
					Aspirazione	Irradiato	Scarico		
TD EVO-100 VAR	2450	16	0,1	210	32	19	31	-20/+60	1,7
TD EVO-125 VAR	2320	29	0,1	310	36	26	37	-20/+60	1,8
TD EVO-150 VAR	2610	45	0,2	560	44	32	45	-20/+60	3
TD EVO-160 VAR	2600	45	0,2	560	44	32	45	-20/+60	3
TD EVO-200 VAR	2700	107	0,5	900	47	33	47	-20/+60	4,1
TD EVO-250 VAR	2710	181	0,8	1400	52	37	53	-20/+60	6,2
TD EVO-315 VAR	2640	273	1,1	1840	56	40	55	-20/+60	8,4

* Livello di pressione sonora irradiato, a 3 metri in campo libero, con condotto rigido in aspirazione e in mandata.

DIMENSIONI (mm)



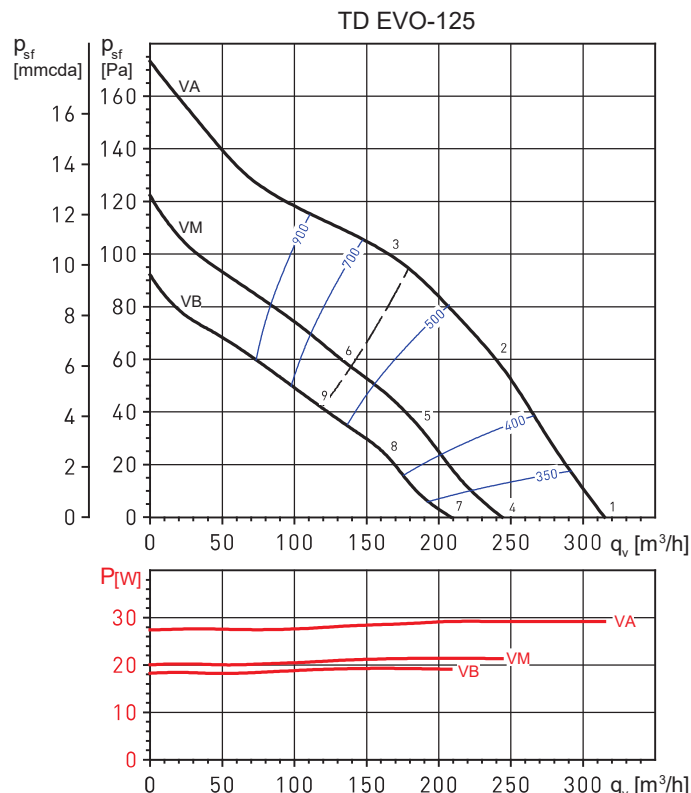
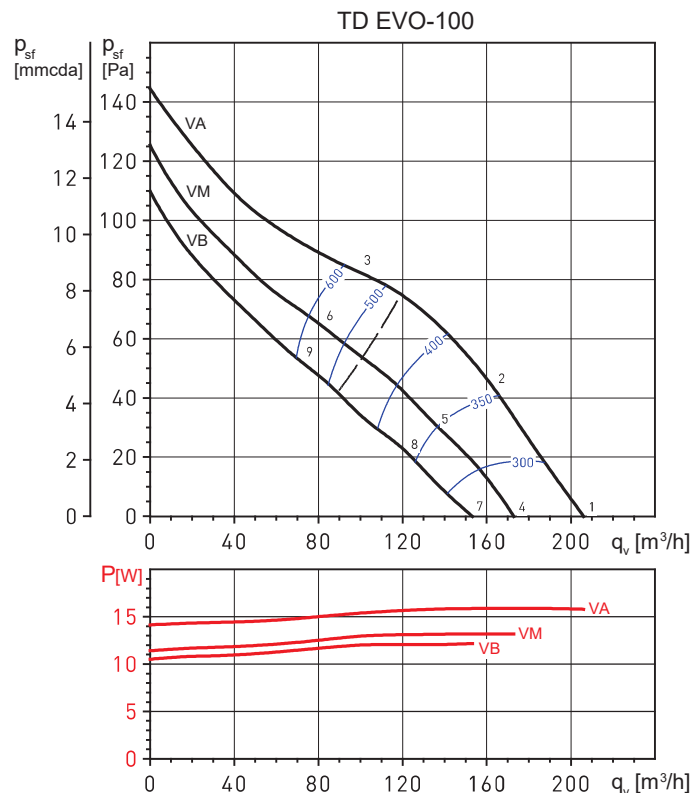
Modello	A	B	C	ØD	E	F	G	H	I	J	ØK	L	M
TD EVO-100	302	181	201	97	28,5	107	133	100	168	100	4,5	89	189
TD EVO-125	302	191	221	122,5	28,5	117	132	100	172	104,5	4,5	91	209
TD EVO-150	326	221	240	147	25	126	165	120	170	142	5,5	121	229
TD EVO-160	306	221	240	157	25	126	165	120	170	142	5,5	121	229
TD EVO-200	346	238	263	197	28	137	190	124	211	161	5,5	161	253
TD EVO-250	390	289	306	247	40	159	230	155	231	194	7	182	295
TD EVO-315	485	353	371	312	40	192	278	188	317	242	7	206	358



CURVE CARATTERISTICHE

- q_v : Portata in m^3/h .
- p_{sf} : Pressione statica in mmcda e Pa.
- Aria secca normale a 20°C e 760 mm c.a.Hg.
- Prove eseguite secondo le norme ISO 5801 e AMCA 210-99.
- SFP: Potenza specifica del motore in $W/m^3/h$ (curva blu).

VA: Velocità Alta
VM: Velocità Media
VB: Velocità Bassa



Spettri di potenza sonora in dB(A)

Punto di lavoro		63	125	250	500	1000	2000	4000	8000	LwA
1	Aspirazione	23	25	42	47	49	45	38	27	52
	Scarico	21	26	51	45	49	46	38	25	54
	Irradiato	22	19	33	27	35	36	29	21	40
2	Aspirazione	24	25	40	47	48	44	39	27	52
	Scarico	23	27	44	45	48	44	38	25	52
	Irradiato	24	20	32	27	35	35	30	21	40
3	Aspirazione	24	35	45	48	48	42	36	27	53
	Scarico	23	38	48	45	47	42	36	25	53
	Irradiato	23	29	36	27	34	33	28	20	41
4	Aspirazione	19	21	39	43	45	41	34	23	49
	Scarico	18	23	48	41	46	42	34	22	51
	Irradiato	19	16	30	23	31	33	26	17	37
5	Aspirazione	21	22	37	44	45	40	35	24	49
	Scarico	20	23	41	41	44	41	35	21	48
	Irradiato	20	16	28	23	31	31	27	18	36
6	Aspirazione	21	32	43	45	45	39	33	24	50
	Scarico	21	35	45	43	45	39	33	22	50
	Irradiato	21	26	34	25	31	31	25	18	38
7	Aspirazione	17	18	36	41	43	39	32	21	46
	Scarico	15	20	45	38	43	39	31	19	48
	Irradiato	16	13	27	20	29	30	23	15	34
8	Aspirazione	18	19	34	41	42	37	32	21	46
	Scarico	17	20	38	38	41	38	32	18	45
	Irradiato	17	13	25	20	28	28	24	15	33
9	Aspirazione	19	30	40	43	43	37	31	22	47
	Scarico	18	33	43	40	42	36	31	20	47
	Irradiato	18	24	31	22	29	28	22	15	36

Spettri di potenza sonora in dB(A)

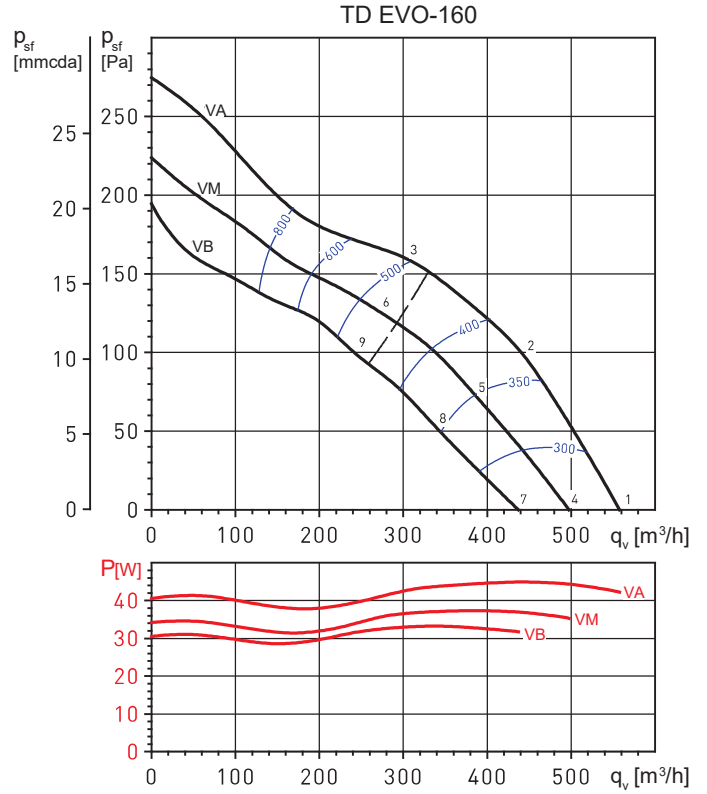
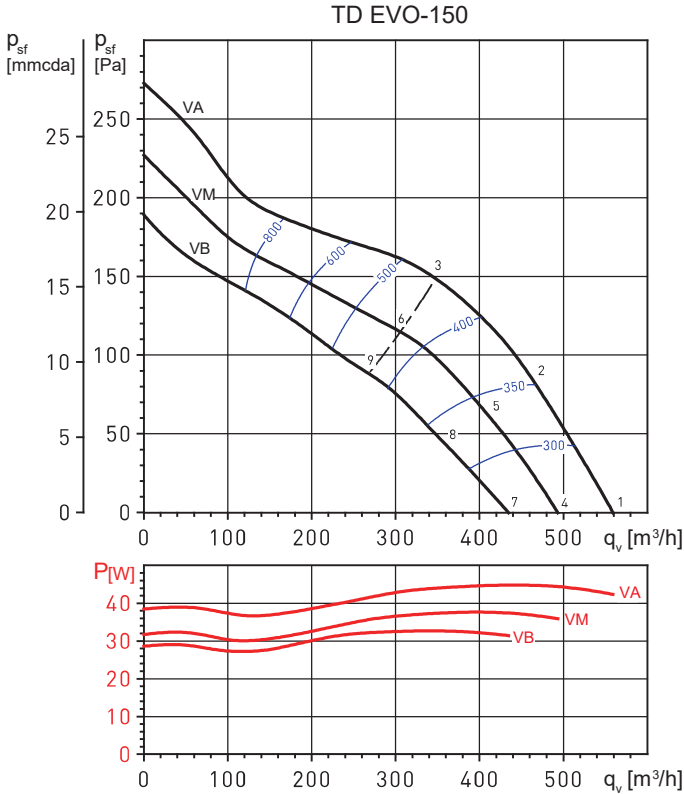
Punto di lavoro		63	125	250	500	1000	2000	4000	8000	LwA
1	Aspirazione	24	29	47	53	53	51	45	32	58
	Scarico	24	32	51	54	55	50	44	32	59
	Irradiato	20	19	31	36	45	43	36	25	48
2	Aspirazione	24	27	47	52	52	48	43	30	56
	Scarico	24	30	48	51	55	47	40	27	57
	Irradiato	20	18	31	34	44	41	34	22	46
3	Aspirazione	26	34	47	52	53	51	45	45	57
	Scarico	27	37	49	53	55	51	45	42	59
	Irradiato	21	25	31	34	44	43	36	37	48
4	Aspirazione	18	23	41	47	47	45	39	26	52
	Scarico	18	25	45	48	48	44	38	26	53
	Irradiato	14	13	25	30	39	37	30	18	42
5	Aspirazione	18	21	40	45	46	42	36	23	50
	Scarico	18	23	42	45	48	40	34	21	51
	Irradiato	14	11	25	28	37	34	28	15	40
6	Aspirazione	20	29	41	46	47	45	40	39	52
	Scarico	21	32	43	47	49	45	39	36	53
	Irradiato	16	19	25	29	39	37	31	31	42
7	Aspirazione	15	20	38	44	44	42	36	23	49
	Scarico	15	23	42	45	46	41	35	23	50
	Irradiato	11	10	22	27	36	34	27	16	39
8	Aspirazione	15	18	38	42	43	39	34	20	47
	Scarico	15	21	39	42	46	37	31	18	48
	Irradiato	11	9	22	25	35	31	25	12	37
9	Aspirazione	17	26	38	43	44	42	37	36	49
	Scarico	18	29	41	45	46	42	36	33	50
	Irradiato	13	16	22	26	36	34	28	29	39



CURVE CARATTERISTICHE

- q_v : Portata in m^3/h .
- p_{sf} : Pressione statica in mmcda e Pa.
- Aria secca normale a 20°C e 760 mm c.a.Hg.
- Prove eseguite secondo le norme ISO 5801 e AMCA 210-99.
- SFP: Potenza specifica del motore in $W/m^3/s$ (curva blu).

VA: Velocità Alta
VM: Velocità Media
VB: Velocità Bassa



Spettri di potenza sonora in dB(A)

Punto di lavoro		63	125	250	500	1000	2000	4000	8000	LwA
1	Aspirazione	34	36	51	59	62	63	58	46	67
	Scarico	35	35	52	60	62	62	59	47	67
	Irradiato	34	29	36	41	49	53	42	32	55
2	Aspirazione	35	36	51	56	60	61	54	42	65
	Scarico	32	36	51	57	62	60	54	42	65
	Irradiato	35	29	36	37	47	50	39	28	53
3	Aspirazione	37	40	55	60	60	60	53	42	65
	Scarico	34	38	51	61	63	58	52	42	66
	Irradiato	37	33	40	42	47	49	37	29	52
4	Aspirazione	31	34	49	56	59	60	56	44	65
	Scarico	33	32	49	58	60	59	57	44	65
	Irradiato	31	27	33	38	46	50	40	30	52
5	Aspirazione	33	33	49	53	57	58	52	39	62
	Scarico	29	33	48	55	59	57	52	39	63
	Irradiato	33	26	33	35	44	48	36	26	50
6	Aspirazione	34	37	52	57	57	57	50	40	63
	Scarico	31	35	48	59	60	55	50	39	64
	Irradiato	34	30	37	39	44	47	34	26	50
7	Aspirazione	29	31	46	54	57	58	53	41	62
	Scarico	30	30	47	55	57	56	54	42	62
	Irradiato	29	24	31	35	44	47	37	27	50
8	Aspirazione	30	30	46	50	55	55	49	36	59
	Scarico	26	30	45	52	56	54	49	36	60
	Irradiato	30	23	30	32	41	45	33	23	47
9	Aspirazione	31	34	50	54	54	54	48	37	60
	Scarico	29	33	45	56	57	53	47	36	61
	Irradiato	31	27	34	36	41	44	32	23	47

Spettri di potenza sonora in dB(A)

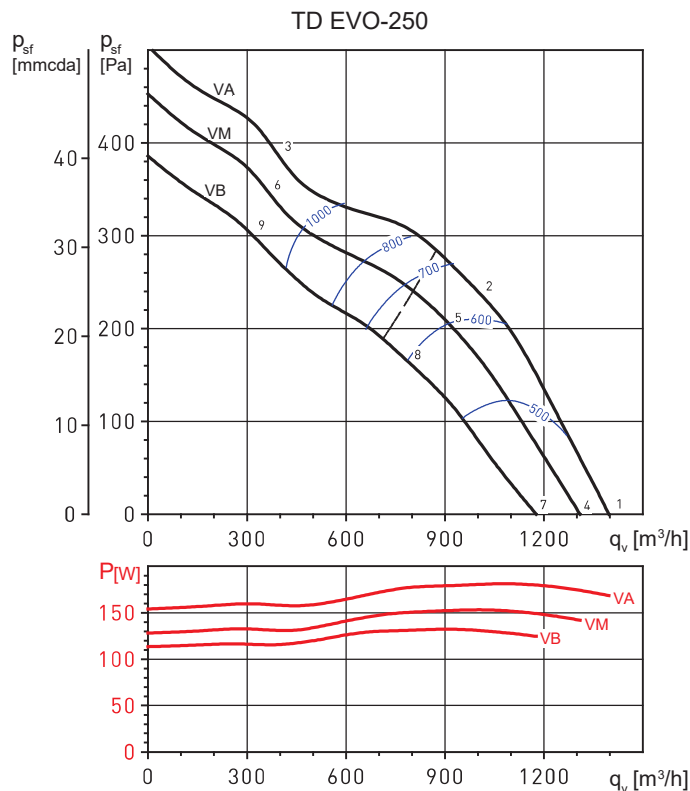
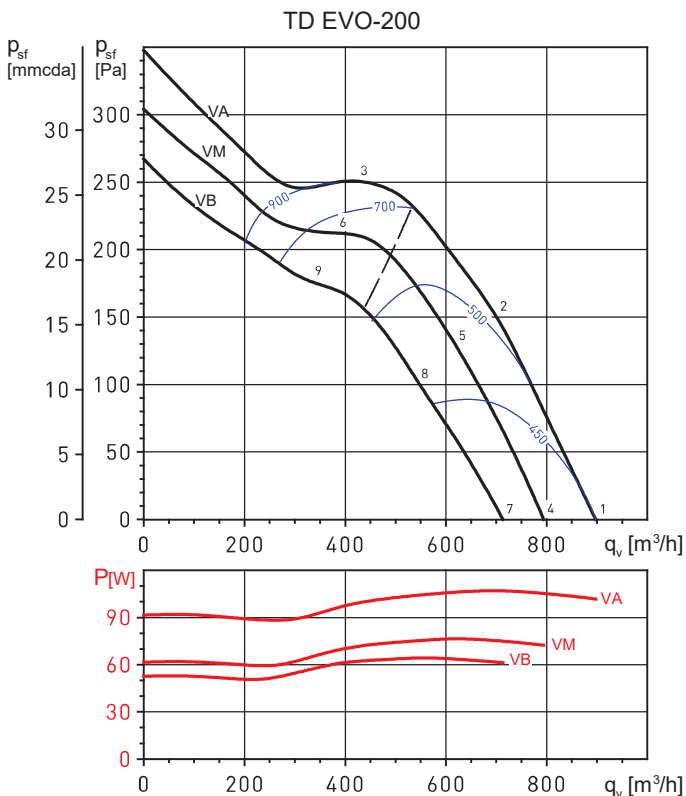
Punto di lavoro		63	125	250	500	1000	2000	4000	8000	LwA
1	Aspirazione	29	35	51	57	62	64	59	46	67
	Scarico	29	36	51	60	64	63	60	47	68
	Irradiato	25	33	40	37	49	54	43	31	55
2	Aspirazione	29	35	50	54	60	60	54	42	64
	Scarico	28	36	49	57	63	60	54	42	66
	Irradiato	25	32	39	33	47	50	39	27	52
3	Aspirazione	31	39	57	59	60	61	54	42	66
	Scarico	30	38	56	62	64	59	52	41	67
	Irradiato	26	36	45	39	47	51	38	27	53
4	Aspirazione	27	33	49	55	59	61	56	44	65
	Scarico	27	34	49	57	61	60	57	44	66
	Irradiato	23	30	37	35	46	51	41	28	53
5	Aspirazione	26	32	47	51	57	58	51	40	62
	Scarico	26	33	46	54	60	57	51	39	63
	Irradiato	22	29	36	31	44	47	36	24	50
6	Aspirazione	28	36	54	57	58	58	51	40	63
	Scarico	27	36	53	60	62	57	50	39	65
	Irradiato	24	34	43	36	45	48	36	25	51
7	Aspirazione	24	30	46	52	57	59	53	41	62
	Scarico	24	31	46	55	59	58	55	42	63
	Irradiato	20	28	34	32	43	48	38	26	50
8	Aspirazione	23	29	44	48	54	54	48	36	58
	Scarico	22	30	43	51	57	54	48	36	60
	Irradiato	20	26	33	27	41	44	33	21	47
9	Aspirazione	26	34	52	54	55	56	49	38	61
	Scarico	25	34	51	57	59	54	47	36	63
	Irradiato	22	31	40	34	42	46	33	22	49



CURVE CARATTERISTICHE

- q_v : Portata in m^3/h .
- p_{sf} : Pressione statica in mmcd a e Pa.
- Aria secca normale a 20°C e 760 mm c.a.Hg.
- Prove eseguite secondo le norme ISO 5801 e AMCA 210-99.
- SFP: Potenza specifica del motore in $W/m^3/s$ (curva blu).

VA: Velocità Alta
VM: Velocità Media
VB: Velocità Bassa



Spettri di potenza sonora in dB(A)

Punto di lavoro	63	125	250	500	1000	2000	4000	8000	LwA	
1	Aspirazione	32	43	54	61	64	66	63	51	70
	Scarico	30	44	52	61	64	67	64	51	71
	Irradiato	23	43	40	39	51	52	43	30	56
2	Aspirazione	30	40	51	59	63	63	59	51	68
	Scarico	29	41	55	61	63	63	58	47	68
	Irradiato	21	40	37	37	50	50	39	30	53
3	Aspirazione	37	53	60	63	64	63	58	50	69
	Scarico	36	60	59	65	63	62	55	48	70
	Irradiato	28	53	46	41	51	50	38	29	57
4	Aspirazione	30	41	52	59	62	64	61	49	68
	Scarico	28	42	50	59	62	65	62	49	69
	Irradiato	21	41	38	37	49	50	41	28	54
5	Aspirazione	28	38	49	57	61	61	57	49	66
	Scarico	27	39	53	59	61	61	55	45	66
	Irradiato	20	38	35	35	48	47	37	28	51
6	Aspirazione	35	51	58	61	63	61	56	48	68
	Scarico	34	58	58	63	61	61	53	46	68
	Irradiato	26	51	44	40	50	48	36	27	55
7	Aspirazione	27	39	49	56	60	61	59	47	66
	Scarico	26	39	47	57	60	63	60	47	67
	Irradiato	20	39	35	34	47	48	39	26	51
8	Aspirazione	25	35	46	54	58	58	54	46	63
	Scarico	24	36	50	56	58	58	53	43	63
	Irradiato	20	35	32	32	45	45	34	25	49
9	Aspirazione	33	49	56	59	61	59	54	46	66
	Scarico	32	56	56	61	59	59	52	44	66
	Irradiato	24	49	42	38	48	46	34	26	53

Spettri di potenza sonora in dB(A)

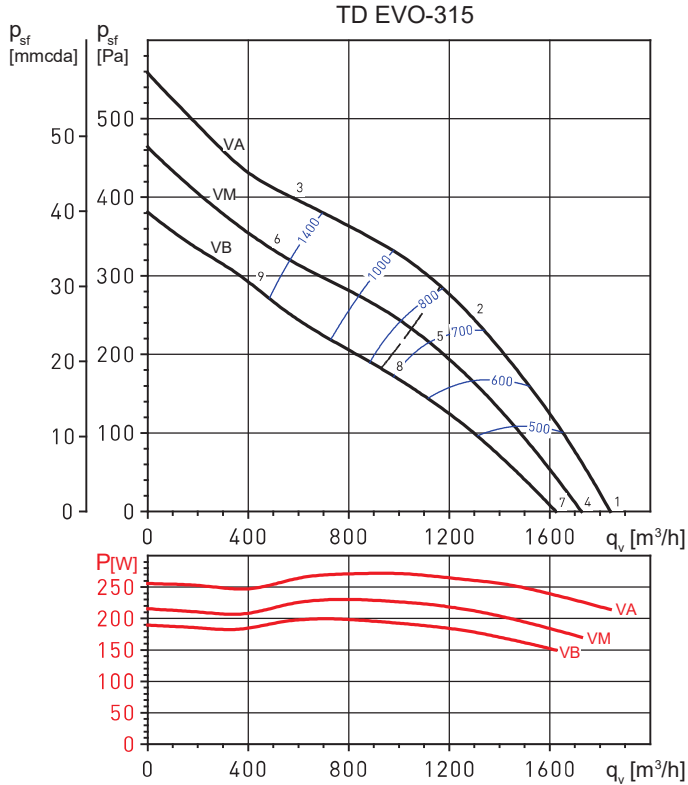
Punto di lavoro	63	125	250	500	1000	2000	4000	8000	LwA	
1	Aspirazione	37	47	57	65	71	72	67	59	76
	Scarico	36	49	62	66	72	73	68	59	77
	Irradiato	32	39	41	47	57	57	42	34	60
2	Aspirazione	32	45	56	63	69	68	61	55	73
	Scarico	35	46	59	65	70	69	61	52	73
	Irradiato	27	38	41	45	55	53	37	29	58
3	Aspirazione	39	57	65	67	69	67	62	56	74
	Scarico	41	59	67	67	68	66	60	54	74
	Irradiato	34	50	49	49	55	52	38	30	59
4	Aspirazione	36	45	56	64	70	70	65	58	74
	Scarico	34	47	60	64	71	72	67	58	76
	Irradiato	30	38	40	46	56	55	41	32	59
5	Aspirazione	30	44	55	61	67	66	59	53	71
	Scarico	33	44	57	63	68	67	60	50	72
	Irradiato	25	36	39	43	53	52	35	27	56
6	Aspirazione	38	56	63	66	67	66	60	55	72
	Scarico	40	58	66	65	67	65	59	53	72
	Irradiato	33	49	48	47	53	51	36	29	57
7	Aspirazione	34	43	53	62	67	68	63	56	72
	Scarico	32	45	58	62	69	70	65	56	73
	Irradiato	28	36	38	44	53	53	39	30	57
8	Aspirazione	28	41	52	58	64	64	57	50	68
	Scarico	30	42	55	60	65	65	57	48	69
	Irradiato	22	34	36	40	50	49	33	25	53
9	Aspirazione	36	54	62	64	66	64	59	53	70
	Scarico	38	56	64	63	65	63	57	51	71
	Irradiato	31	47	46	46	52	49	35	27	56



CURVE CARATTERISTICHE

- q_v : Portata in m^3/h .
- p_{sf} : Pressione statica in mmcda e Pa.
- Aria secca normale a 20°C e 760 mm c.a.Hg.
- Prove eseguite secondo le norme ISO 5801 e AMCA 210-99.
- SFP: Potenza specifica del motore in $W/m^3/s$ (curva blu).

VA: Velocità Alta
VM: Velocità Media
VB: Velocità Bassa



Spettri di potenza sonora in dB(A)

Punto di lavoro		63	125	250	500	1000	2000	4000	8000	LwA
1	Aspirazione	34	57	63	68	72	68	68	55	76
	Scarico	34	55	60	71	74	69	68	56	77
	Irradiato	20	42	41	50	56	52	45	31	59
2	Aspirazione	33	64	66	70	72	70	65	57	77
	Scarico	35	52	64	67	72	69	62	55	75
	Irradiato	20	49	45	52	56	54	42	32	60
3	Aspirazione	46	62	72	72	73	71	64	57	78
	Scarico	51	65	69	70	71	71	62	55	77
	Irradiato	20	47	50	55	57	55	42	32	61
4	Aspirazione	33	56	62	67	71	67	67	54	75
	Scarico	34	54	60	70	74	69	68	56	77
	Irradiato	20	41	41	50	56	51	44	30	58
5	Aspirazione	32	62	65	69	71	69	63	55	75
	Scarico	33	50	62	65	70	68	60	53	74
	Irradiato	20	48	43	51	55	53	41	31	59
6	Aspirazione	45	61	70	71	71	69	63	55	77
	Scarico	50	64	68	68	70	69	61	54	75
	Irradiato	20	46	49	53	56	53	41	31	60
7	Aspirazione	32	55	61	66	70	66	66	53	74
	Scarico	32	53	59	69	72	67	67	55	76
	Irradiato	20	40	40	49	54	50	43	29	57
8	Aspirazione	29	60	62	67	68	67	61	53	73
	Scarico	31	48	60	63	68	66	58	51	71
	Irradiato	20	45	41	49	53	51	39	29	56
9	Aspirazione	42	59	68	69	69	67	61	53	75
	Scarico	48	61	66	66	68	67	59	52	73
	Irradiato	20	44	47	51	54	51	38	29	58

ACCESSORI DI MONTAGGIO



MCA

Serrande di non ritorno collocate sullo scarico dei ventilatori, impediscono la circolazione dell'aria quando i ventilatori non sono in funzione.

Modello	Tipo di TD EVO
MCA-250	TD EVO 100
MCA-350	TD EVO 125
MCA-500/150 S	TD EVO 150
MCA-500/160 S	TD EVO 160
MCA-800	TD EVO 200
MCA-1000	TD EVO 250
MCA-2000	TD EVO 315



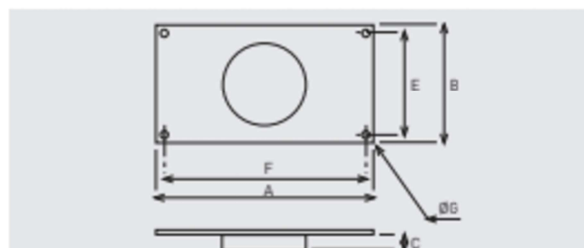
Modello	A	Ø B	C	Ø D
MCA-250	107	109	31,5	94,5
MCA-350	107	136	31,5	119,5
MCA-500/150 S	121	163,5	35	147
MCA-500/160 S	121	173,5	35	157
MCA-800	131,5	214	35	197,5
MCA-1000	164	264,5	42	248
MCA-2000	205	330	50	312



MAR

Raccordi per condotti rettangolari permettono di collegare un TD EVO ad un condotto rettangolare.

Modello	Tipo di TD EVO	Dimensioni nominali del condotto L X H (mm)
MAR-250	TD EVO 100	224x140
MAR-250-350 S	TD EVO 125	224x140
MAR-500 S	TD EVO 150	280x180
MAR-500/160	TD EVO 160	280x180
MAR-800-1000 S	TD EVO 200	315x200
MAR-1000	TD EVO 250	400x250
MAR-2000	TD EVO 315	500x315



Modello	A	B	C	E	F	Ø G
MAR-250	264	180	33,3	160	244	9
MAR-250-350 S	264	180	33,5	160	244	9
MAR-500 S	320	220	37	200	300	9
MAR-500/160	320	220	37	200	300	9
MAR-800-1000 S	355	240	37	220	335	9
MAR-1000	440	290	42	270	420	9
MAR-2000	540	355	52	355	520	9



MRJ

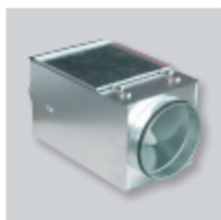
Reti di protezione da installare sul lato aspirazione/mandata del ventilatore, per prevenire l'ingresso di corpi estranei che potrebbero danneggiare il ventilatore.

Modello	Tipo di TD EVO
MRJ-250	TD EVO 100
MRJ-250-350 S	TD EVO 125
MRJ-500 S	TD EVO 150
MRJ-500/160	TD EVO 160
MRJ-800-1000 S	TD EVO 200
MRJ-1000	TD EVO 250
MRJ-2000	TD EVO 315



MFL-G4

Box filtrante con filtro G4 incluso.



MFL-F

Box in acciaio zincato adatto a contenere i filtri MFR F5, F6 o F7.



MBE

Batterie elettriche di riscaldamento.



SIL

Silenziatore.



GSA-M0

Condotto flessibile in alluminio.



GSI-M0

Condotto flessibile in alluminio isolato 25 mm.

ACCESSORI DI MONTAGGIO



BEH
Valvola di ventilazione circolare.



ECN
Ingressi aria.



BOC
Valvola di ventilazione circolare.



PER-W
Serranda a gravità in materiale plastico.



CT
Terminale di scarico a tetto.



GRA
Griglia esterna in alluminio.



GRI
Griglia d'estrazione per installazione interna.



RP
Plenum per installare la griglia GRI.



GCI
Diffusore circolare.

VENTILATORI ELICOCENTRIFUGHI IN-LINE

Serie TD-EVO

ACCESSORI ELETTRICI



INTER-4P
Regolatore a
3 velocità.



REB
Regolatore di
velocità elettronico
monofase.



RMB
Regolatore di velocità
con auto trasforma-
tore monofase.



REB-ECOWATT
Regolatore di
velocità remoto.



CVF-ECOWATT
Regolatore di
velocità remoto.



VAPZ
Regolatore di
velocità monofase.



**CONTROL ECOWATT
AC/4A**
Elemento di
controllo per sistemi
di ventilazione
forzata.



CPTA-S/CPTA-E
Rilevatore di
presenza.



AIRSENS
Sonda ambiente
CO₂, umidità relativa
o VOC.



**TDP-S/TDP-D/
TDP-PI**
Sensori di pressione.



SC02-A/SC02-AD
Sensore di
temperatura e CO₂
ambiente. SC02 AD
con display.



REMP
Serranda
motorizzata.



PULSER
Regolatore
monofase per
riscaldatori elettrici.



TTC-2000 e TTC-25
Regolatori trifasici
per riscaldatori
elettrici.



TG-K
Sonda di
temperatura da
canale.